



# Prawa dziecka - pacjenta

Finansowanie świadczeń  
dla dzieci - pacjentów

## Uprawnieni do świadczeń opieki zdrowotnej

### Uprawnieni do świadczeń opieki zdrowotnej:

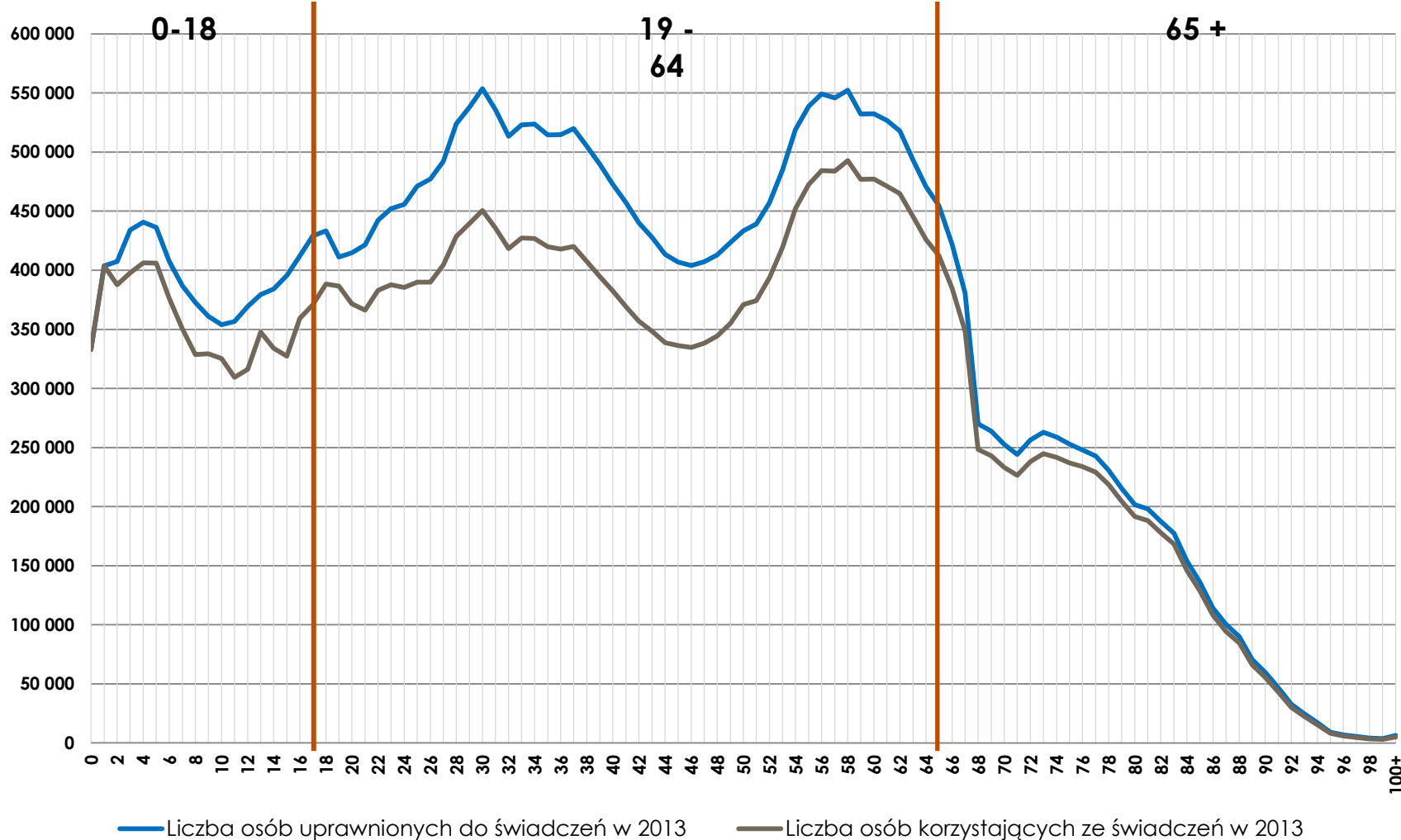
- Populacja ludności w Polsce w 2013 r.\* (wg.GUS) – **38 495 659**
- Liczba osób uprawnionych do świadczeń opieki zdrowotnej w 2013 r. – **35 549 894** – 92% populacji kraju
- Liczba osób korzystających ze świadczeń w 2013 r. - **31 484 854** – 89 % uprawnionych
- Przeciętna roczna składka ubezpieczenia zdrowotnego wpływająca do ZUS w 2013 r. – **2 416,20 zł**

### Dzieci w wieku 0-18 :

- Populacja i jednocześnie uprawnieni do świadczeń - **7 431 731** - 19% populacji kraju / uprawnionych
- Korzystający ze świadczeń – **7 228 732** – 97% uprawnionych dzieci

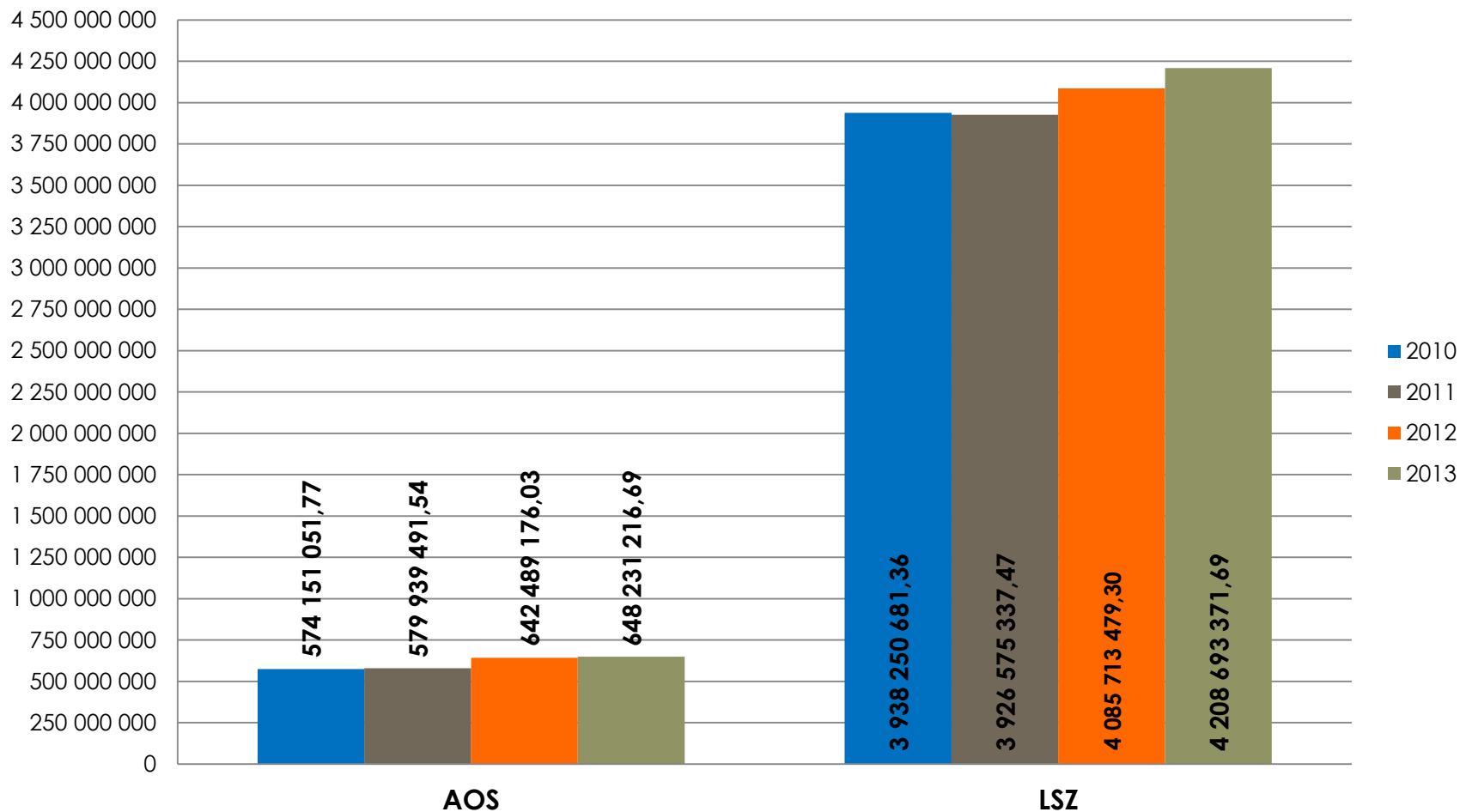
# Uprawnieni do świadczeń

## Liczba uprawnionych i korzystających ze świadczeń opieki zdrowotnej w 2013 roku



## Wydatki na świadczenia opieki zdrowotnej

### Wydatki na dzieci 0-18 lat w rodzajach AOS i LSZ w latach 2010-2013\*



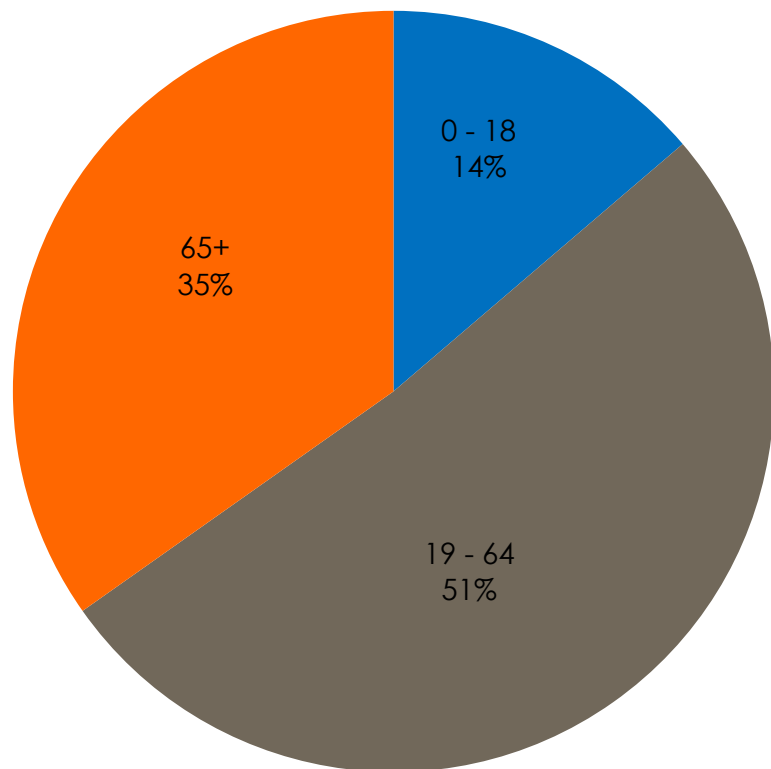
\*wydatki nie obejmują świadczeń finansowanych ryczałtem jak np.: SOR, Izba przyjęć, ratownictwo medyczne i transport sanitarny

## Wydatki na świadczenia opieki zdrowotnej

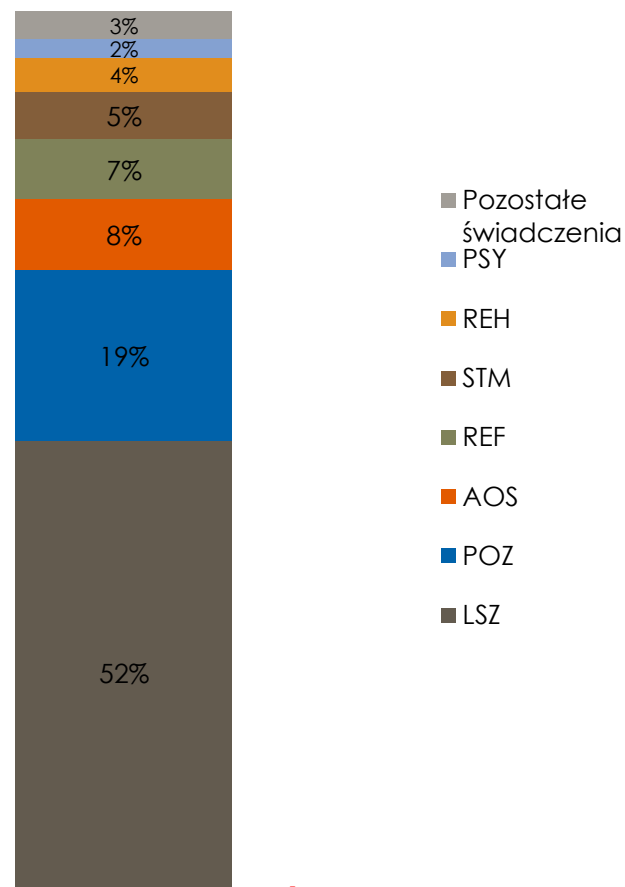
Wydatki NFZ na świadczenia opieki zdrowotnej w roku 2013 – **61 736**

**161 770 zł**

Wydatki NFZ na świadczenia opieki zdrowotnej w roku 2013



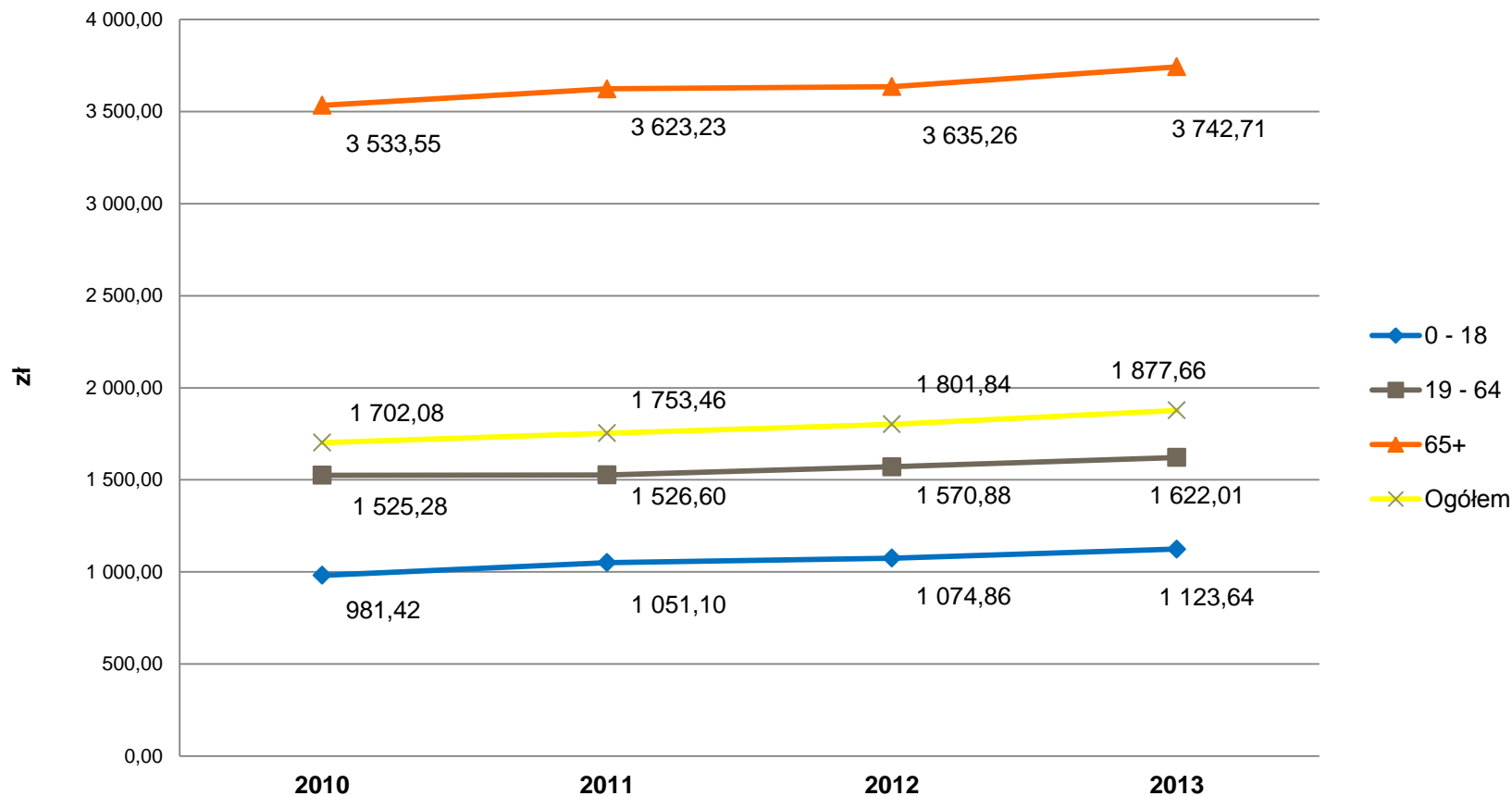
Struktura wydatków NFZ na świadczenia zdrowotne udzielone dzieciom (0 - 18 r.ż.) w roku 2013



\*wydatki nie obejmują świadczeń finansowanych ryczałtem jak np.: SOR, Izba przyjęć, ratownictwo medyczne i transport sanitarny

## Wydatki na świadczenia opieki zdrowotnej

Wydatki\* NFZ na świadczenia opieki zdrowotnej na pacjenta w grupach wiekowych w latach 2010 - 2013



\*wydatki nie obejmują świadczeń finansowanych ryczałtem jak np.: SOR, Izba przyjęć, ratownictwo medyczne i transport sanitarny

## Podstawowa opieka zdrowotna

### Świadczenia POZ:

- porada pediatry i podstawowe badania diagnostyczne
  - bilans zdrowia
  - świadczenia pielęgniarki szkolnej (w tym świadczenia w ramach grupy fluorkowej)
  - nocna i świąteczna opieka medyczna
  - świadczenia pielęgniarki środowiskowej
- 
- Świadczenia POZ finansowane są na podstawie stawki kapitacyjnej .  
Podstawowa stawka kapitacyjna wynosi 96 zł/rok
  - Roczna stawka kapitacyjna dla dzieci jest wyższa od podstawowej i wynosi w zależności od wieku dziecka:
    - 0 - 6 lat -  $96 \text{ zł} \times 2,0 = \mathbf{192 \text{ zł}}$
    - 7 – 19 lat –  $96 \text{ zł} \times 1,2 = \mathbf{115,2 \text{ zł}}$
  - Wypłacona świadczeniodawcom kapitaacja na dzieci w 2013 r. –  
**1 561 716 393,30 zł**

## Podstawowa opieka zdrowotna

- Ze świadczeń POZ w roku 2013 korzystało **6 681 426** dzieci - 92% uprawnionych do świadczeń dzieci
- Udzielono : 36 190 083 świadczeń w tym:
  - 3 141 549 badań bilansowych w poradni pediatrycznej i przez pielęgniarkę w środowisku nauczania i wychowania
  - 1 314 930 wizyt patronażowych
- Uczniowie objęci grupową profilaktyką fluorkową - 2 162 063



## Podstawowa opieka zdrowotna

Podstawowa opieka zdrowotna	Liczba leczonych	% leczone dzieci / uprawnione dzieci
OSTRE ZAKAŻENIE GÓRNYCH DRÓG ODDECHOWYCH (J00 - J06)	4 325 757	64,74%
OSOBY STYKAJĄCE SIĘ ZE SŁUŻBĄ ZDROWIA W ZWIĄZKU Z BADANIAM I (Z00 - Z13)	3 630 518	54,34%
OSOBY Z POTENCJALNYM ZAGROŻENIEM ZDROWIA ZWIĄZANYM Z CHOROBYMI ZAKAŻNYMI (Z20 - Z29)	1 754 183	26,25%
INNE OSTRE ZAKAŻENIE DOLNYCH DRÓG ODDECHOWYCH (J20 - J22)	972 670	14,56%
OSOBY WYMAGAJĄCE ŚWIADCZEŃ SŁUŻBY ZDROWIA W INNYCH OKOLICZNOŚCIACH (Z70 - Z76)	557 371	8,34%
ZAPALENIE SKÓRY I WYPRYSK (L20 - L30)	505 956	7,57%
INNE CHOROBY GÓRNYCH DRÓG ODDECHOWYCH (J30 - J36)	468 718	7,02%
CHOROBY PRZEŁYKU, ŻOŁĄDKA I DWUNASTNICY (K20 - K31)	465 433	6,97%
OBJAWY I OZNAKI OGÓLNE (R50 - R69)	446 328	6,68%
OBJAWY PODMIOTOWE I PRZEDMIOTOWE DOTYCZĄCE PRZEWODU POKARMOWEGO I JAMY BRZUSZNEJ (R10 - R19)	357 522	5,35%
CHOROBY UCHA ŚRODKOWEGO I WYROSTKA SUTKOWATEGO (H65 - H75)	330 372	4,94%
ZAKAŻENIA WIRUSOWE CHARAKTERYZUJĄCE SIĘ USZKODZENIEM SKORY I BŁON ŚLUZOWYCH (B00 - B09)	323 122	4,84%
PRZEWLEKŁE CHOROBY DOLNYCH DRÓG ODDECHOWYCH (J40 - J47)	294 266	4,40%
ZAPALENIE PŁUC I GRYPA (J10 - J18)	289 478	4,33%
OBJAWY I CECHY CHOROBOWE DOTYCZĄCE UKŁADU KRAŻENIA I UKŁADU ODDECHOWEGO (R00 - R09)	243 967	3,65%
INNE CHOROBY UKŁADU MOCZOWEGO (N30 - N39)	226 857	3,40%
OSOBY WYMAGAJĄCE OPIEKI SŁUŻBY ZDROWIA W OKOLICZNOŚCIACH ZWIĄZANYCH Z ROZRODEM (Z30 - Z39)	213 226	3,19%
ZABURZENIA SPOJÓWEK (H10 - H13)	192 534	2,88%
CHOROBY ZAKAŻNE PRZEWODU POKARMOWEGO (A00 - A09)	177 465	2,66%
CHOROBA JAMY USTNEJ, GRUCZOŁÓW ŚLINOWYCH, ŻUCHWY I SZCZĘK (K00 - K14)	158 307	2,37%

## Leczenie szpitalne

- Liczba leczonych dzieci w rodzaju leczenie szpitalne w 2013 r. – **1 150 773** (16 % korzystających ze świadczeń dzieci)
- Wydatki\* ogółem na leczenie dzieci w rodzaju leczenie szpitalne w 2013 r. – **4 290 066 736,63 zł** (52% wydatków na leczenie dzieci)  
**w tym:**
  - oddziały szpitalne w 2013 r – **3 982 455 721,90 zł** (92,8 %)
  - chemioterapia – **941 485 34,35 zł** (2,2%)
  - programy terapeutyczne i zdrowotne (lekowe) – **206 923 735,19 zł** (5%)
  - radioterapia – **6 538 745,20 zł** (0,2%)

\*wydatki nie obejmują świadczeń finansowanych ryczałtem jak np.: SOR, Izba przyjęć

## Leczenie szpitalne

Leczenie szpitalne (LSZ)	Liczba świadczeniodawców	Liczba leczonych	% liczba leczonych /liczba leczonych w LSZ
Alergologia dziecięca	22	17 393	1,5%
Anestezjologia i intensywna terapia dla dzieci	40	6 093	0,5%
Audiologia i foniatria dla dzieci	1	3 026	0,3%
<b>Chirurgia dziecięca</b>	<b>93</b>	<b>126 557</b>	<b>11,0%</b>
Chirurgia szczękowo-twarzowa dziecięca	1	304	0,0%
Choroby płuc dziecięce	17	18 777	1,6%
Choroby zakaźne dziecięce	13	15 877	1,4%
Dermatologia i wenerologia dziecięca	4	1 565	0,1%
Diabetologia dziecięca	7	4 345	0,4%
Endokrynologia dziecięca	18	15 586	1,4%
Gastroenterologia dziecięca	20	19 589	1,7%
Immunologia kliniczna dziecięca	6	3 264	0,3%
Kardiochirurgia dziecięca	9	1 664	0,1%
Kardiologia dziecięca	20	16 027	1,4%
Nefrologia dziecięca	17	13 030	1,1%
<b>Neonatologia</b>	<b>395</b>	<b>375 883</b>	<b>32,7%</b>
Neurochirurgia dziecięca	7	3 284	0,3%
Neurologia dziecięca	33	23 772	2,1%
Okulistyka dziecięca	17	10 871	0,9%
Onkologia i hematologia dziecięca	17	10 176	0,9%
Ortopedia i traumatologia narządu ruchu dziecięca	26	17 292	1,5%
Otorynolaryngologia dziecięca	34	38 783	3,4%
<b>Pediatria</b>	<b>367</b>	<b>375 978</b>	<b>32,7%</b>
Reumatologia dziecięca	9	4 523	0,4%
Transplantologia kliniczna dziecięca	2	428	0,0%
Urologia dziecięca	13	7 599	0,7%

## Leczenie szpitalne

Leczone jednostki chorobowe, na które NFZ przeznaczył najwięcej środków finansowych	wydatki *w zł	liczba leczonych	udział % wydatków	średni koszt leczenia
Leczenie szpitalne ogółem w tym:	<b>4 208 693 371,69</b>	<b>1 150 773</b>	<b>52%</b>	<b>3 657,28</b>
- zaburzenia związane z czasem trwania ciąży i wzrostem płodu (P05 – P08)	427 140 172,44	39 183	10%	10 901,16
- zapalenie płuc i grypa (J10 – J18)	262 735 894,91	86 385	6%	3 041,45
- zaburzenia oddechowe i sercowo-naczyniowe swoiste dla okresu okołoporodowego (P20 – P29)	208 095 972,07	24 333	5%	8 552,01
- osoby wymagające opieki służby zdrowia w okolicznościach związanych z rozrodem (Z30 – Z39)	198 450 460,92	190 438	5%	1 042,07
- choroby zakaźne przewodu pokarmowego (A00 – A09)	163 180 278,29	84 782	4%	1 924,70
- wrodzone wady układu krążenia (Q20 – Q28)	130 708 186,00	12 918	3%	10 118,30
- zaburzenia krwotoczne i hematologiczne u płodu i noworodka (P50 – P61)	116 325 693,09	33 180	3%	3 505,90
- stan płodu i noworodka spowodowany czynnikami matczynymi oraz powikłaniami ciąży, czynności porodowej i porodu (P00 – P04)	114 123 006,82	31 452	3%	3 628,48
- inne choroby górnych dróg oddechowych (J30 – J39)	107 032 043,64	67 464	3%	1 586,51
- choroby metaboliczne (E70 – E90)	106 991 421,39	13 757	3%	7 777,23
- nowotwory (C00 – C97)	79 379 388,13	9 592	2%	8 275,58
- cukrzyca (E10 – E14)	22 414 455,80	6 055	1%	3 701,81

\*wydatki nie obejmują świadczeń finansowanych ryczałtem jak np.: SOR, Izba przyjęć

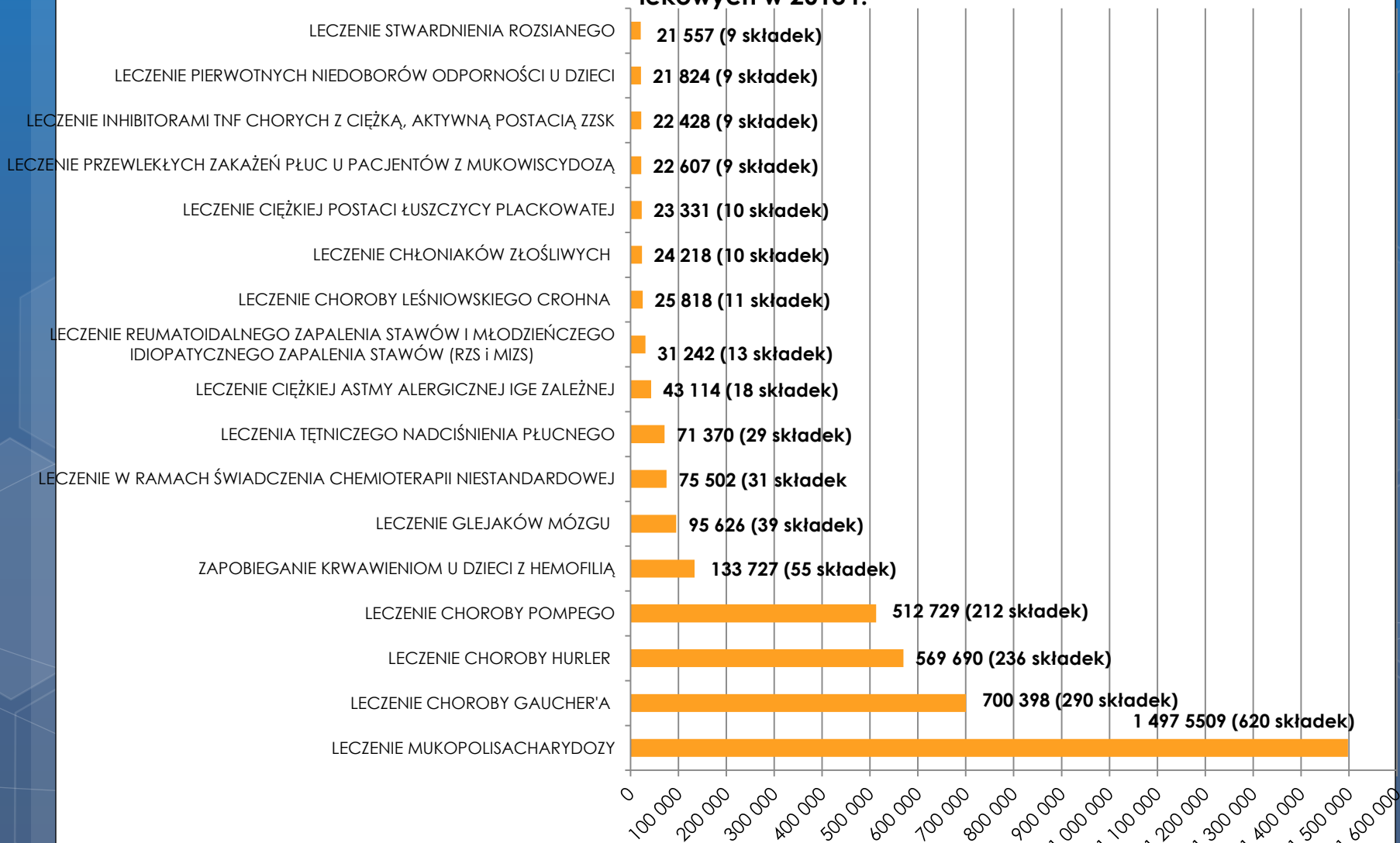
## Leczenie szpitalne

Leczone jednostki chorobowe o najwyższym koszcie jednostkowym	Wydatki* w zł w 2013 r. (w zł)	liczba leczonych	Średni roczny koszt leczenia 1 pacjenta (w zł)	Liczba przeciętnych rocznych składek ubezpieczenia
ZESPÓŁ SERCOWO-PŁUCNY I CHOROBY KRAŻENIA PŁUCNEGO (I26 – I28)	4 838 117,88	108	<b>44 797,39</b>	<b>18,5</b>
NOWOTWORY ZŁOŚLIWE (C00 – C97)	76 955 162,81	3 888	<b>19 792,99</b>	<b>8,2</b>
OSOBY STYKAJĄCE SIĘ ZE SŁUŻBĄ ZDROWIA W CELU SPECJALNYCH ZABIEGÓW I PIELĘGNACJI (Z40 – Z54)	92 840 375,85	6 088	<b>15 249,73</b>	<b>6,3</b>
CHOROBA WYWOŁANA PRZEZ LUDZKI WIRUS UPOŚLEDZENIA ODPORNOŚCI (HIV) (B20 – B24)	3 505 788,00	254	<b>13 802,31</b>	<b>5,7</b>
ZABURZENIA KRZEPNIĘCIA, PLAMICE I INNE SKAZY KRWOTOCZNE (D65 – D69)	67 699 577,59	5 070	<b>13 352,97</b>	<b>5,5</b>
CHOROBY DEMIELINIZACYJNE OŚRODKOWEGO UKŁADU NERWOWEGO (G35 – G37)	5 145 046,11	391	<b>13 158,69</b>	<b>5,4</b>
NASTĘPSTWA CHORÓB ZAKAŹNYCH I PASOŻYTNICZYCH (B90 – B94)	12 361,96	1	<b>12 361,96</b>	<b>5,1</b>
ZABURZENIA PRZEWODU POKARMOWEGO PŁODU I NOWORODKA (P75 – P78)	9 040 468,62	815	<b>11 092,60</b>	<b>4,6</b>
ZABURZENIA ZWIĄZANE Z CZASEM TRWANIA CIAŻY I WZROSTEM PŁODU (P05 – P08)	427 140 172,44	39 183	<b>10 901,16</b>	<b>4,5</b>
NIETYDOLNOŚĆ NEREK (N17 – N19)	11 035 069,28	1 019	<b>10 829,31</b>	<b>4,5</b>
ABERRACJE CHROMOSOMOWE NIESKLASYFIKOWANE GDZIE INDZIEJ (Q90 – Q99)	8 206 883,53	803	<b>10 220,28</b>	<b>4,2</b>
WRODZONE WADY UKŁADU KRAŻENIA (Q20 – Q28)	130 708 186,00	12 918	<b>10 118,30</b>	<b>4,2</b>

\*wydatki nie obejmują świadczeń finansowanych ryczałtem jak np.: SOR, Izba przyjęć

# Leczenie szpitalne – programy terapeutyczne i lekowe

Średnioroczne wydatki na osobę leczoną w zł w wybranych programach terapeutycznych i lekowych w 2013 r.



## Ambulatoryjna opieka specjalistyczna

- Liczba leczonych dzieci w rodzaju ambulatoryjna opieka specjalistyczna (AOS) w 2013 r. – **3 464 598** (48 % korzystających ze świadczeń dzieci)
- Wydatki\* na AOS w 2013 r – **648 231 217 zł** (8 % ogólnych wydatków na leczenie dzieci) w tym:
  - poradnie specjalistyczne – **619 460 105,57 zł** (96 %)
  - ambulatoryjne świadczenia diagnostyczne kosztochłonne – **28 771 111,12 zł** (4%)

\*wydatki nie obejmują świadczeń finansowanych ryczałtem jak np.: KAOS cukrzyca i HIV

## Ambulatoryjna opieka specjalistyczna

Ambulatoryjna opieka specjalistyczna (AOS)	Liczba świadczeniodawców	liczba leczonych	% liczba leczonych /liczba leczonych w AOS
Alergologia dla dzieci	209	222 571	6,4%
Audiologia i foniatria	141	70 442	2,0%
Chirurgia dziecięcej	220	481 010	13,9%
Chirurgia onkologiczna dla dzieci	5	7 586	0,2%
Choroby zakaźne dla dzieci	24	19 441	0,6%
Diabetologia dla dzieci	35	14 493	0,4%
Endokrynologia dla dzieci	57	79 707	2,3%
Gastroenterologia dla dzieci	44	50 291	1,5%
Ginekologia dla dziewcząt	55	25 602	0,7%
Gruźlica i choroby płuc dla dzieci	111	91 266	2,6%
Kardiologia dziecięca	130	206 778	6,0%
Leczenie mukowiscydozy	10	1 605	0,0%
Leczenie wad postawy u dzieci i młodzieży	129	84 103	2,4%
Leczenia zezą	69	50 057	1,4%
Medycyna sportowa	187	162 968	4,7%
Nefrologia dla dzieci	67	58 813	1,7%
Neonatologia	215	88 635	2,6%
Neurochirurgia dla dzieci	7	9 132	0,3%
Neurologia dziecięca	214	233 869	6,8%
Okulistyka dla dzieci	167	243 899	7,0%
Onkologia i hematologia dziecięca	31	35 009	1,0%
Ortopedia i traumatologia narządu ruchu dla dzieci	109	192 286	5,6%
Otolaryngologia dziecięca	128	158 658	4,6%
Reumatologia dla dzieci	29	15 081	0,4%
Urologia dziecięca	23	25 490	0,7%



## Ambulatoryjna opieka specjalistyczna

	wydatki* w zł	liczba leczonych	udział % wydatków	średni koszt leczenia
<b>Ambulatoryjna opieka specjalistyczna ogółem w tym:</b>	<b>648 231 216,69</b>	<b>3 464 598</b>	<b>19%</b>	<b>187,10</b>
inne choroby górnych dróg oddechowych (J30 – J39)	514 077,00	63 981 518	10%	124,46
osoby stykające się ze służbą zdrowia w związku z badaniami (Z00 – Z13)	587 672,00	55 410 624	9%	94,29
zaburzenia mięśni gałki ocznej, obuocznej motoryki, akomodacji i refrakcji (H49 – H52)	530 583,00	43 261 135	7%	81,54
przewlekłe choroby dolnych dróg oddechowych (J40 –J47)	274 987,00	38 893 542	6%	141,44
zaburzenia rozwoju psychicznego (psychologicznego) (F80 – F89)	99 294,00	29 688 575	5%	299,00
wrodzone wady rozwojowe i zniekształcenia układu mięśniowo-szkieletowego (Q65 – Q79)	232 548,00	21 181 747	3%	91,09
choroby ucha środkowego i wyrostka sutkowatego (H65 – H75)	168 213,00	19 662 152	3%	116,89
zapalenie skóry i wyprysk (L20 – L30)	239 148,00	17 342 665	3%	72,52
choroby przydatków skórnych (L60 – L75)	205 495,00	16 249 816	3%	79,08
objawy i oznaki ogólne (R50 – R69)	110 333,00	15 371 766	2%	139,32
zaburzenia okresowe i napadowe (G40 – G47)	81 096,00	14 836 143	2%	182,95
urazy nadgarstka i ręki (S60 – S69)	123 827,00	13 631 576	2%	110,09
nowotwory niezłośliwe (C00 – C97)	123 056,00	12 933 337	2%	105,10
objawy i cechy chorobowe dotyczące układu krążenia i układu oddechowego (R00 – R09)	135 208,00	12 734 458	2%	94,18
urazy stawu skokowego i stopy (S90 –S99)	125 095,00	12 497 645	2%	99,91
Artropatie (M00 –M25)	130 192,00	11 492 909	2%	88,28
urazy łokcia i przedramienia (S50 – S59)	79 426,00	10 544 119	2%	132,75
choroby grzbietu (M40 – M54)	113 657,00	9 754 288	2%	85,82

\*wydatki nie obejmują świadczeń finansowanych ryczałtem jak np.: KAOS cukrzyca i HIV

## Ambulatoryjna opieka specjalistyczna

	wydatki w zł	liczba leczonych	udział % wydatków	średni koszt leczenia
nowotwory złośliwe (C00 – C97)	2 716 706,17	6 819	0,42%	398,40
inne zaburzenia u ciężarnej związane głównie z ciążą (O20 – O29)	2 122 446,60	6 714	0,33%	316,12
Cukrzyca (E10 – E14)	3 604 140,13	11 857	0,56%	303,97
zaburzenia rozwoju psychicznego (psychologicznego) (F80 – F89)	29 688 574,64	99 294	4,58%	299,00
choroby demielinizacyjne ośrodkowego układu nerwowego (G35 – G37)	88 897,86	354	0,01%	251,12
objawy i oznaki chorobowe dotyczące mowy i głosu (R47 – R49)	3 567 725,80	16 259	0,55%	219,43
osoby z potencjalnym zagrożeniem zdrowia przeszłością osobistą i rodzinną oraz pewnymi problemami wpływającymi na stan zdrowia (Z80 –Z99)	1 348 669,79	6 257	0,21%	215,55
niektóre choroby dotyczące mechanizmów immunologicznych (D80 –D89)	2 281 552,66	11 046	0,35%	206,55
inne choroby zakaźne (B99 )	57 035,36	290	0,01%	196,67
zaburzenia okresowe i napadowe (G40 – G47)	14 836 142,85	81 096	2,29%	182,95
choroby naczyń mózgowych (I60 – I69)	136 384,19	751	0,02%	181,60
opieka położnicza dotycząca płodu, jamy owodni i możliwych komplikacji porodowych (O30 – O48)	115 020,36	698	0,02%	164,79
niewydolność nerek (N17 – N19)	189 115,94	1 163	0,03%	162,61
Gruźlica (A15 – A19)	127 015,05	814	0,02%	156,04
nowotwory o niepewnym lub nieznanym charakterze (D37 – D47)	903 922,52	5 984	0,14%	151,06
choroby cewkowo-śródmiąższowe nerek (N10 – N16)	1 670 235,52	11 081	0,26%	150,73
wirusowe zapalenie wątroby (B15 – B19)	150 882,54	1 005	0,02%	150,13

\*wydatki nie obejmują świadczeń finansowanych ryczałtem jak np.: KAOS cukrzyca i HIV

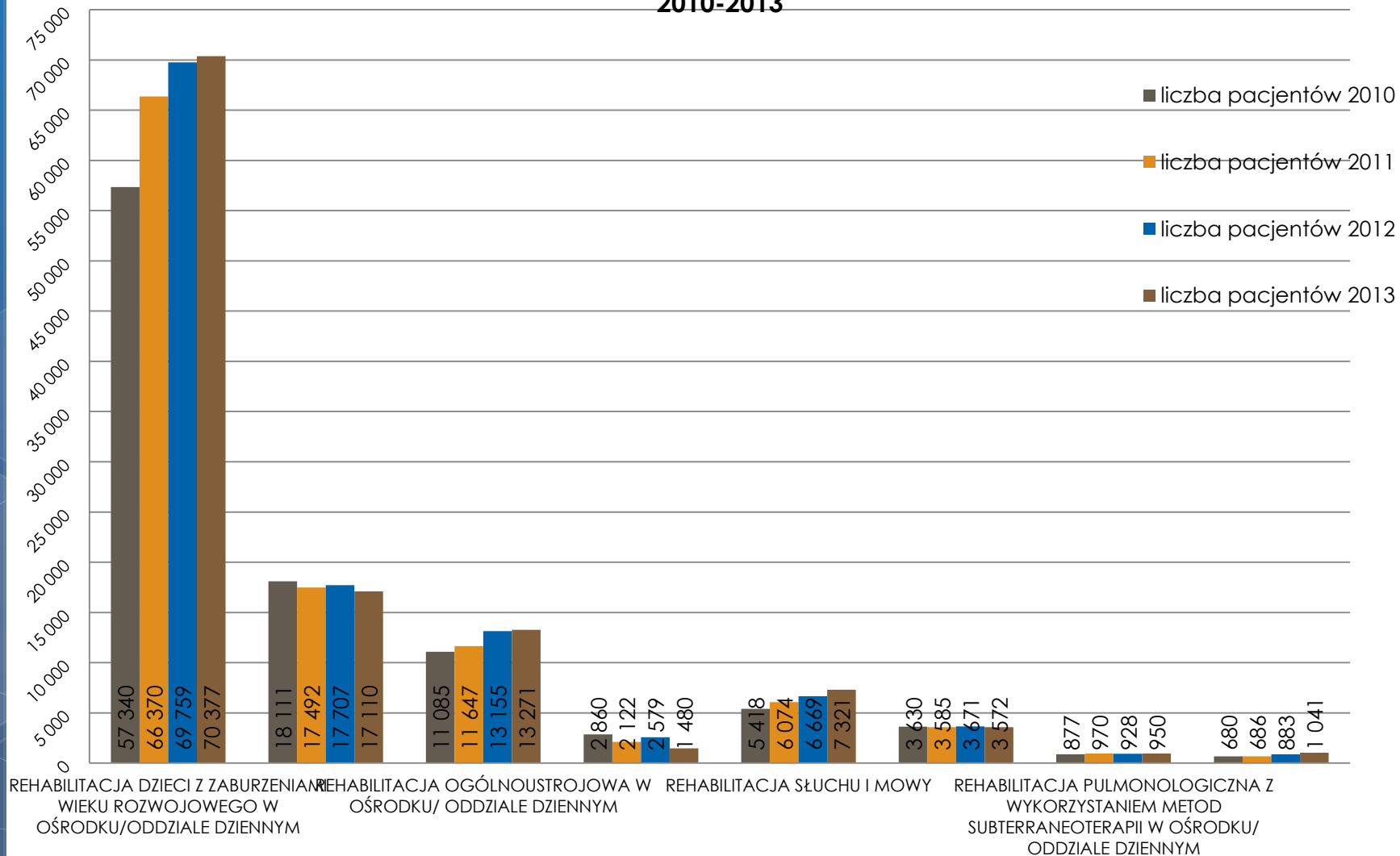
## Rehabilitacja lecznicza

Świadczenia rehabilitacyjne dla dzieci realizowane są:

- **w trybie stacjonarnym i/lub oddziałach dziennych:**
  - rehabilitacja dzieci z zaburzeniami wieku rozwojowego
  - rehabilitacja ogólnoustrojowa w ośrodku/ oddziale dziennym
  - rehabilitacja neurologiczna
  - rehabilitacja kardiologiczna
  - rehabilitacja pulmonologiczna
  - rehabilitacja pulmonologiczna z wykorzystaniem metod subterraneoterapii
  - rehabilitacja wzroku
  - rehabilitacja słuchu i mowy
  - leczenie dzieci ze śpiączką
- **w trybie ambulatoryjnym:**
  - lekarska ambulatoryjna opieka rehabilitacyjna
  - fizjoterapia ambulatoryjna
- **w warunkach domowych**
  - fizjoterapia domowa

# Rehabilitacja lecznicza

Liczba pacjentów w wieku 0-18 korzystających ze świadczeń rehabilitacyjnych w latach 2010-2013



## Rehabilitacja lecznicza dzieci

Świadczenie	2012		2013	
	wartość zrefundowanych świadczeń	średni koszt leczenia	wartość zrefundowanych świadczeń	średni koszt leczenia
REHABILITACJA DZIECI Z ZABURZENIAMI WIEKU ROZWOJOWEGO W OŚRODKU/ODDZIALE DZIENNYM	133 644 259,30	1 915,80	137 912 637,60	1 959,63
REHABILITACJA OGÓLNOUSTROJOWA W WARUNKACH STACJONARNYCH	58 967 526,50	3 330,18	56 401 884,70	3 296,43
REHABILITACJA OGÓLNOUSTROJOWA W OŚRODKU/ODDZIALE DZIENNYM	18 813 277,15	1 430,12	19 462 988,90	1 466,58
REHABILITACJA NEUROLOGICZNA	19 193 358,00	7 442,17	10 757 977,90	7 268,90
REHABILITACJA PULMONOLOGICZNA W WARUNKACH STACJONARNYCH	7 989 654,60	2 176,42	7 514 913,60	2 103,84
REHABILITACJA PULMONOLOGICZNA Z WYKORZYSTANIEM METOD SUBTERRANEOTERAPII W OŚRODKU/ ODDZIALE DZIENNYM	960 584,10	1 035,11	1 041 295,50	1 096,10
REHABILITACJA SŁUCHU I MOWY	9 213 109,50	1 381,48	10 375 998,90	1 417,29
REHABILITACJA WZROKU	996 497,20	1 128,54	1 128 636,30	1 084,18
REHABILITACJA KARDIOLOGICZNA W WARUNKACH STACJONARNYCH	9 158,20	2 289,55	20 862,00	3 477,00
REHABILITACJA KARDIOLOGICZNA W OŚRODKU/ODDZIALE DZIENNYM	3 647,00	1 215,67	1 512,00	1 512,00
<b>LECZENIE DZIECI ZE ŚPIĄCZKĄ</b>			<b>470 618,00</b>	<b>42 783,45</b>
FIZJOTERAPIA DOMOWA	273 457,14	3 461,48	307 056,48	4 515,54
FIZJOTERAPIA AMBULATORYJNA	53 626 840,36	295,48	53 450 263,79	296,48
LEKARSKA AMBULATORYJNA OPIEKA REHABILITACYJNA	7 908 896,88	43,68	8 121 809,66	44,84
<b>Razem</b>	<b>311 600 266</b>	<b>651,91</b>	<b>306 968 455</b>	<b>644,08</b>

# Rehabilitacja lecznicza dla dzieci

## Planowane zmiany w roku 2014:

- o utworzono nowe zakresy świadczeń dla dzieci:
  - *fizjoterapia ambulatoryjna dla dzieci,*
  - *rehabilitacja ogólnoustrojowa w ośrodku/oddziale dziennym dla dzieci,*
  - *rehabilitacja ogólnoustrojowa w warunkach stacjonarnych dla dzieci,*
  - *rehabilitacja pulmonologiczna w warunkach stacjonarnych dla dzieci,*
  - *rehabilitacja neurologiczna dla dzieci*
- o wycena świadczeń równoważna z odpowiednimi świadczeniami dla dorosłych, wyjątek stanowi *rehabilitacji neurologicznej dla dzieci*, gdzie wskazane zostały produkty rozliczeniowe wg grup JGP – RND Rehabilitacja neurologiczna dziecięca
- o w warunkach realizacji świadczeń w warunkach dodatkowo ocenianych wprowadzono premiowanie dodatkowymi punktami w postępowaniach konkursowych m. in.:
  - o *fizjoterapeutę posiadającego udokumentowane odpowiednie doświadczenie w zakresie metod usprawniania dzieci z zaburzeniami rozwojowymi oraz wczesnej diagnostyki i terapii neurorozwojowej*
  - o *zapewnienie konsultacji lekarza pediatrii w zakresie rehabilitacji ogólnoustrojowej w ośrodku/oddziale dziennym.*

## Celem zmian jest:

- o zwiększenie dostępu do świadczeń dla dzieci
- o umożliwienie zawarcia umowy przez świadczeniodawców, którzy specjalizują się w rehabilitacji dla dzieci

## Leczenie wybranych schorzeń u dzieci

### o Leczenie cukrzycy u dzieci:

- Dzieci leczone z powodu cukrzycy w 2013 – 15 373 ( 0,2 % wszystkich leczonych dzieci)
- wydatki na leczenie (bez POZ) w 2013 r. – 39 445 148 zł (0,5 % ogólnych wydatków na dzieci)  
w tym: ambulatoryjna opieka specjalistyczna – 3 713 731,66 zł  
leczenie szpitalne – 23 472 662,94 zł

### o Ostra niewydolność nerek u dzieci:

- liczba dializowanych w 2013 roku - 205 osób - 7 134 652,58 zł
- liczba dializowanych, u których w roku 2013 i 2014 wykonano przeszczepów nerki – 60 – 2 822 924,00 zł

### o Nowotwory u dzieci:

- dzieci leczone z powodu nowotworów złośliwych w 2013 r. – 9 592 osoby
- wydatki na leczenie (bez POZ) w 2013 r. – 87 394 989,36 zł (1% ogólnych wydatków na dzieci) w tym:
  - ambulatoryjna opieka specjalistyczna – 2 847 063,145 zł – 9592 osoby
  - leczenie szpitalne – 79 379 388,13 zł – 5 230 osoby
  - rehabilitacja lecznicza – 178 640,98 zł – 315 osoby
  - świadczenia odrębnie kontraktowane – 3 460 686,47 zł – 1 054 osoby
  - świadczenie pielęgnacyjne i opiekuńcze – 147 156,66 zł – 8 osoby
  - opieka paliatywna i hospicyjna – 1 370 657,18 – 221 osoby

## Leczenie dzieci za granicą

- W latach 2012 – 2014 Prezes NFZ wydał 25 decyzji na leczenie dzieci w USA. Leczenie dotyczyło dzieci w wieku 0-6 lat z wrodzonymi deformacjami narządów ruchu takich jak: wrodzony brak kości piszczelowych, udowych, wrodzony brak stawów kolanowych i skokowych. Na to skomplikowane leczenie NFZ wydał kwotę 15 mln złotych.
- W latach 2008 – 2012 wydawał zgody na leczenie dzieci w łonie matki, u których stwierdzoną wrodzoną przepuklinę przeponową. Zabieg o nazwie „fetoskopowa okluzja tchawicy u płodu” wykonywany był w Anglii lub Belgii. Od 2013 roku zabieg ten jest w wykazie świadczeń gwarantowanych i finansowany przez NFZ. Obecnie wykonuje je Uniwersyteckie Centrum Zdrowia Kobiety i Noworodka WUM w Warszawie.